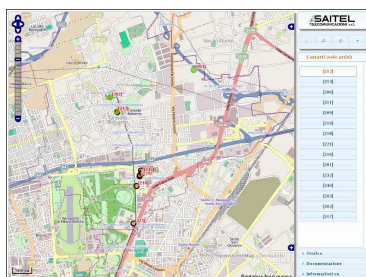


ShortTrack Live

CARATTERISTICHE

- **Piena e completa visibilità della flotta sul territorio**
- **Visualizzazione delle posizioni su PC, Tablet e SmartPhone**
- **Invio e ricezione messaggi di testo**
- **Visualizzazione percorso**
- **Registro degli eventi e delle posizioni**
- **Gestione automatica delle emergenze**
- **Analisi dei percorsi e degli spostamenti**
- **Facilità d'uso**
- **Server Windows o Linux**
- **Client compatibile con tutti i browser più diffusi**
- **Utilizzo efficiente del canale radio**
- **Scalabile da 1 ad N postazioni**



ShortTrack Live è un sistema di radiolocalizzazione a per sistemi radio Motorola MOTOTRBO™.

ShortTrack Live è in grado di operare su reti radio digitali e con ogni tipo di terminale (veicolare o portatile), esso è stato concepito come ausilio all'operatore radio, che tramite il suo utilizzo migliora considerevolmente il grado di consapevolezza della situazione della flotta e della disposizione delle forze sul territorio.

Il sistema, in architettura client-server, dispone di funzionalità aggiuntive che permettono di migliorare e semplificare la gestione di una flotta di terminali radio da parte di uno o più operatori contemporaneamente, quali chiamate, invio e ricezione di messaggi di testo, gestione della flotta, ecc.

La facilità d'uso e di apprendimento consentono di reagire in tempi rapidissimi anche in condizioni di emergenza. Le funzioni di gestione automatica delle segnalazioni dal campo consentono un efficiente coordinamento della flotta.

La scalabilità dell'applicazione permette l'utilizzo su computer

portatili in modalità stand alone o l'esecuzione simultanea di più terminali in modalità client/server.

La visualizzazione è possibile contemporaneamente su PC, tablet o smartphone a seconda delle esigenze.

ShortTrack Live si compone di un programma server, che effettua tutte le operazioni di gestione e controllo radio, e di una parte client che costituisce l'interfaccia utente del sistema.

L'interfaccia utente può essere agevolmente utilizzata tramite monitor touch screen ed è compatibile con i browser più diffusi.

La cartografia utilizzata da **ShortTrack Live** è di tipo *live*, aggiornata costantemente tramite connessione ad Internet. Nel caso di connessione assente o limitata è possibile pre-memorizzare la zona di esercizio.

I marcatori definibili dall'utente consentono di identificare stazioni fisse o punti di interesse specifici.

ShortTrack Live

Requisiti minimi di sistema

Server Windows

Sistema operativo Windows® XP sp3 o superiore
Processore Pentium® III 700 MHz
128 MB RAM
Porta USB per radio *MOTOTRBO™*
Interfaccia ethernet per modalità client/server
Compatibile con Windows XP/Vista/7/8

Browser supportati

- Google Chrome
- Microsoft Internet Explorer
- Mozilla Firefox
- Apple Safari

Sicurezza

Accesso protetto tramite credenziali per:

- Utente base
- Utente avanzato

Cartografie supportate

- MapQuest-OSM Tiles
- MapQuest Open Aerial Tiles
- OpenStreetMap
- ArcGIS Imagery
- ArcGIS Street Map
- ArcGIS Topo Map
- Google Maps
- Bing Maps
- Yahoo! Mappe

Lingue disponibili

- Inglese
- Italiano
- Tedesco
- Francese
- Spagnolo

Terminali radio

Radio digitali

- MOTOTRBO™ (ETSI-TS102 361-1)

Veicolari digitali

- Motorola DM 3000 Series
- Motorola DM 4000 Series

Portatili digitali

- Motorola DP 3000 Series
- Motorola DP 4000 Series

Estensioni e plugin

Esportazione percorsi

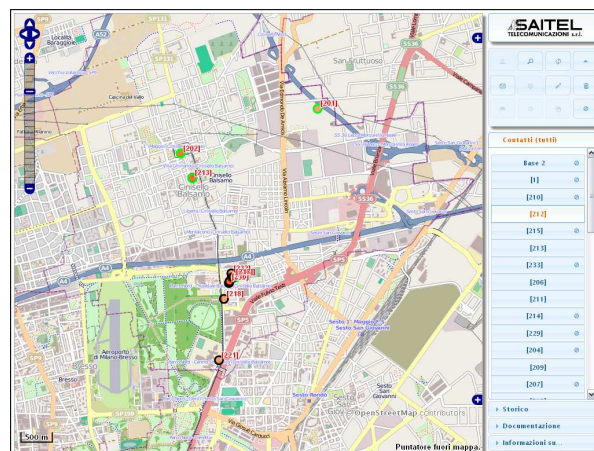
- Formato GPX
- Formato KMZ

Database esterno

- Oracle MySQL
- Microsoft SQL Server

Cartografia off-line

- Supporto per OziExplorer



V1.2

SAITEL Telecomunicazioni s.r.l.

via Pacinotti, 23
Cinisello Balsamo
20092 MILANO
ITALY

Vendite
TEL. +39.02.66.01.47.77
FAX +39.02. 612.86.20
dir.commerciale@saitel.it

SAITEL
TELECOMUNICAZIONI s.r.l.

www.saitel.it