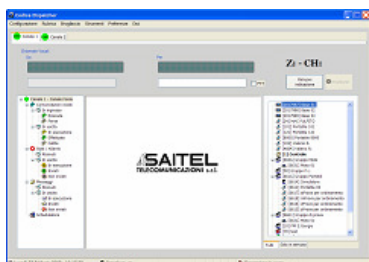


## CARATTERISTICHE

- **Multioperatore**
- **Multicanale**
- **Conforme a diversi standard analogici e digitali**
- **Soluzione completa voce e dati**
- **Registro completo di eventi e posizioni con ricerche nel database**
- **Registrazione delle comunicazioni vocali con riascolto immediato**
- **Messaggi a testo libero e precodificati**
- **Diversi livelli di sicurezza**
- **Utilizzo efficiente del canale radio**
- **Facilità d'uso**
- **Modulare**
- **Facilmente configurabile**
- **Aperto verso applicazioni di terze parti**
- **Scalabile da 1 ad N postazioni**
- **Integrazione nativa con cartografico ShortTrack**
- **Integrazione totale con la suite di prodotti Verbatel**



**C.O.di.CE** è un sistema integrato e modulare, basato su architettura Client-Server, di Centrale Operativa per la gestione di comunicazioni Voce + Dati particolarmente indicato per le reti PMR **multioperatore**, **multicanale** e **multiprotocollo**.

In grado di operare su reti radio analogiche e digitali conformi ai diversi standard (5 Toni, ETS 300 230, TETRA, DMR, MPT 1327) con ogni tipo di terminale, è concepito per costituire una soluzione completa alle richieste di una o più centrali operative per rendere disponibili funzionalità quali voce/dati, SMS, radiolocalizzazione dei terminali, interfaccia telefonica (SMS, Fax, voce).

**C.O.di.CE.**, concepito come ausilio all'operatore radio che tramite il suo utilizzo migliora considerevolmente il grado di consapevolezza della situazione della flotta, grazie alla sua facilità d'uso e di apprendimento consente di reagire in tempi rapidissimi anche in condizioni di emergenza.

Facilmente configurabile anche da parte di utenti poco esperti, consente una configurazione indipendente per ogni canale radio al fine di gestire contemporaneamente più protocolli radio senza che

l'operatore debba modificare la propria operatività.

Registra ed archivia tutto il traffico Vocale e Dati su memorie di massa a basso costo, in modo da poter ricostruire a posteriori ed in qualsiasi momento le comunicazioni avvenute sulla rete radio. La rubrica utenti dinamica, a doppia modalità di visualizzazione, permette all'operatore di comunicare efficacemente con le radio sul territorio e consente la crescita della flotta dei terminali in tempo reale.

Rende disponibili diversi livelli di utenza a seconda delle policy di sicurezza implementate dal cliente finale e fornisce diversi livelli di gerarchia e priorità a comunicazioni vocali, SMS, dati. La scalabilità dell'applicazione permette l'utilizzo su computer portatili in modalità stand alone o l'esecuzione simultanea di più Posti Operatore in modalità client/server.

L'integrazione completa e nativa con il software di localizzazione **ShortTrack<sub>GT</sub>** espande le possibilità del programma e fornisce una soluzione completa voce/dati. Aperto verso applicazioni di terze parti tramite un protocollo di scambio dati/comandi semplice ma robusto.

### Requisiti minimi di sistema

Sistema operativo Microsoft Windows® XP o superiori;  
 Processore Intel® Pentium® III 700 MHz, 512 MB RAM  
 Scheda grafica 1024x768  
 Porta RS232 per radio convenzionali o digitali TETRA.  
 Porta USB per radio *MOTOTRBO*.  
 Interfaccia ethernet per modalità client/server.

### Protocolli di comunicazione

#### Radio analogiche

- 5 toni + FFSK1200
- BIIS1200 (ETS 300 230)

#### Radio digitali

- MOTOTRBO (ETSI TS102 361)
- TETRA (ETSI ETS 300 392, ETSI TS 100 392 LIP)

### Lingue disponibili

- Inglese
- Italiano

### Terminali radio

#### Veicolari analogici

- Motorola GM Professional Series

#### Portatili analogici

- Motorola GP Professional Series

#### Veicolari digitali

- Motorola DM Series
- Motorola MTM series

#### Portatili digitali

- Motorola DP Series
- Motorola MTH series

### Modem

- Saitel AramisC
- Motorola *MOTOTRBO* DP/DM Series
- Motorola TETRA MTM/MTH series

